



Imagination

AI 赋能，万物互联
Imagination 2019技术日

6月11日 9:30-16:00



成都市集成电路行业协会
Chengdu Integrated Circuit Industry Association

成都国家“芯火”双创基地

2019.6.11

目录



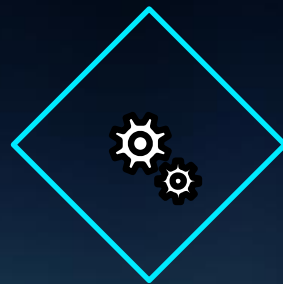
建设背景



发展目标



服务体系



运营模式



建设背景

建设背景

“芯火” 创新行动

为加快集成电路产业发展，工信部于2016年组织实施“芯火”创新行动，在全国范围内建设“芯火”双创基地。



获批

2019年4月25日，工信部正式同意四川省创建国家“芯火”双创基地。



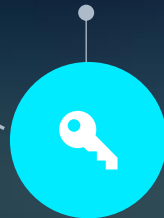
产业基础

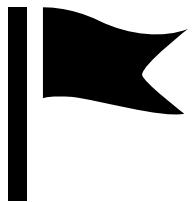
目前，成都市集成电路设计企业是120家，产业主营业务收入接近60亿。



产业发展 预期

到2020年，成都市集成电路设计产业主营业务收入目标达到150亿，设计企业140家。





发展目标

发展目标

3年内集聚和培育集成电路及其应用领域企业50家
入驻企业估值规模达到20亿元以上



成果转化

每年预计开展转化高校科研成果10个。



团队孵化

孵化高校、企业创新创业团队20个。



应用推广

开展市场对接30次、应用推广50次。



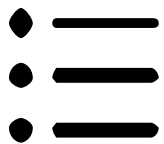
专业服务

每年计划服务企业100余家，服务项目超300个。



人才培养

每年培养在校生500名，培训在职技术人员800名。



服务体系

服务体系

“1心+1院+2平台”

原始创新促进 服务中心

建立IP资源池、推广IP应用，推广自主EDA工具应用和本地企业的芯片到整机厂商应用。

产业技术 研究院

推进合建学术共同体和联合实验室，开展射频和功率半导体技术和开源芯片项目的攻关研究，促成成果应用示范推广。

设计技术综合 服务平台

搭建具备EDA、IP、封装测试、流片等一站式的技术服务平台，开展专业化、多领域、多层次的特色创新创业服务。

人才交流投资 服务平台

建立完善的人才培养服务体系，开展培养应用、创新、复合的“三型人才”；同时将引入各类基金，支持研发和初创期企业并开展综合的孵化服务。



运营模式

指导层

成都市经济和信息化局

四川省经济和信息化委员会

成都高新区
成都天府新区/成都双流区

指导小组

成都国家芯火双创基地

决策层

专家小组

技术指导

成都芯火集成电路基地产业化有限公司和
成都市集成电路行业协会

全周期监督

监督小组

项目管理部

技术服务部

产业服务部

创新发展部

对外交流部

平台主营

集成电路原始创新促进服务中心

集成电路产业技术研究院

集成电路设计技术综合服务平台

集成电路人才交流投资服务平台

执行层

推动芯片自主可控国产替代

自主EDA工具应用推广

建立自主IP资源池

射频和功率半导体先进研究实验室

开源芯片设计共享社区

先进技术推广应用工作室

行业趋势发展研究室

设计服务

封装测试服务

M P W 流片服务

培养“三型”人才

开展投资服务

政府主导 行业协会深度参与 企业化运营

运营模式

成都市集成电路行业协会介绍

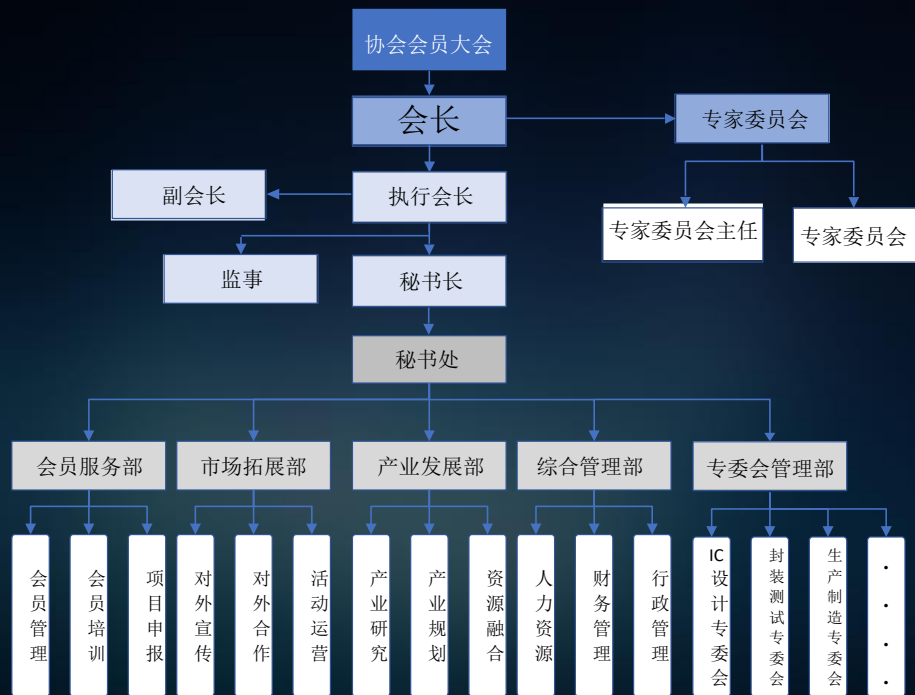
指导单位：成都市经济和信息化局

发起单位：市内集成电路企业、
风险投资机构、企业服务机构、
高校及科研院所等机构

性质：非营利性社会团体

成立时间：2018年9月

宗旨：促进集成电路产业发展



抱团发展，聚合优势，共享资源，形成合力

谢谢!